

# THERAPY+

IL KIT PER DIGITALIZZARE I CARRELLI PER TERAPIA



## Come è nata l'idea di Therapy+

---

La proposta completa progettata e realizzata da SisAv Medica per la digitalizzazione dei carrelli terapia nasce a tutti gli effetti come progetto custom, poi diventato standard, realizzato per rispondere a una richiesta ben precisa di un ente ospedaliero.

La necessità che ci è stata presentata era la seguente: l'ingegneria clinica doveva trovare il modo di fornire l'accesso diretto alle cartelle cliniche elettroniche dei pazienti direttamente dai carrelli utilizzati durante i giri visite. Siamo quindi stati contattati per valutare la situazione e fare una proposta.

Dopo aver analizzato l'esigenza, ci siamo accorti che esistevano solo due opzioni: acquistare nuovi carrelli IT già digitalizzati, oppure trovare il modo di **aggiornare i carrelli esistenti** che erano stati acquistati da poco.

## Cosa include il kit

---

**Therapy+** si compone di un braccio realizzato ad hoc per il supporto di un sistema di visualizzazione medical-grade. È dotato di guide laterali, progettate su misura, che permettono una facile e rapida inserzione e rimozione verticale del dispositivo in qualsiasi momento da parte dell'operatore sanitario. Completa la configurazione un piano di appoggio su cui alloggia una tastiera medica.



## Perché scegliere Therapy+

- MODERNIZZA E DIGITALIZZA I CARRELLI PER TERAPIA GIÀ IN USO -
- PERMETTE DI RISPARMIARE SULL'ACQUISTO DI NUOVE ATTREZZATURE NON NECESSARIE -
- SEMPLIFICA IL LAVORO DEGLI OPERATORI SANITARI -
- È STUDIATO PER GARANTIRE LA MASSIMA ERGONOMIA E PRATICITÀ -
- SI ADATTA AD OGNI TIPO DI CARRELLO PER FARMACI -



dispositivo  
medico



3 anni  
di garanzia



realizzato  
in Italia

## Specifiche tecniche

**Estensione del Braccio** | 539 mm totali - 381 mm tra i due snodi

**Dimensione del Piano** | 338 x 168 mm

**Portata Massima** | 3 Kg

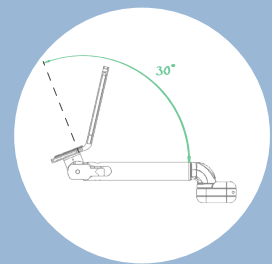
**Fissaggio** | Serraggio Pivot

**Altri dettagli** | Cavi integrati - alimentazione 12-24 V DC

**Materiali** | Alluminio e ABS

**Colore** | Bianco RAL 9010

**Certificazioni** | DoC CE come dispositivo medico  
secondo MDR 2017/745



REGOLAZIONE  
DEL TILT  
FINO A 30°



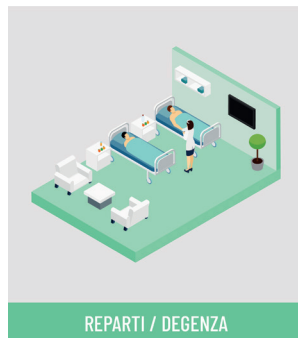
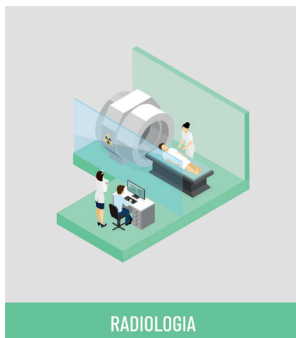
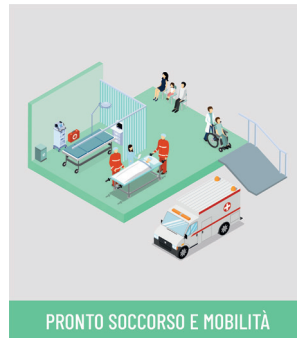
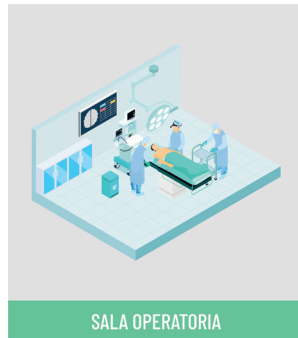
L'intero sistema può essere igienizzato e sanificato con facilità grazie al design compatto e minimale e alla qualità delle vernici utilizzate.

## Chi siamo

Modernizzazione e digitalizzazione di ospedali e cliniche sono la nostra vocazione.

Dopo più di 25 anni al servizio dell'automazione nel 2016 nasce **SisAv Medicale**, la nostra business unit dedicata totalmente alla digitalizzazione della sanità e alla fornitura di soluzioni certificate EN-60601 che rispondono a tutti gli standard necessari per operare in sicurezza in ambienti sanitari.

Grazie alle competenze del nostro team di tecnici e ingegneri e alle partnership che abbiamo stretto negli anni con aziende altamente qualificate, selezioniamo con cura soluzioni che integrano la tecnologia più avanzata con la praticità d'uso, rispondendo alle esigenze di ogni reparto: dalla diagnosi precoce (anche in mobilità!) alla terapia intensiva, dalla sala operatoria alla degenza.



La nostra missione non è solo fornire Hardware eccellente, ma soprattutto essere al fianco delle strutture ospedaliere con un servizio di assistenza a 360° sempre disponibile: dall'analisi dell'esigenza fino alla fase di supporto post-vendita a fornitura avvenuta.

Diamo forma alle tue idee con soluzioni su misura per ogni applicazione!

**SisAv Sistemi Avanzati Elettronici S.r.l.**

Via Marconi, 11D - 13836 - Cossato (BI)  
+39 015 983206 | [medicale@sisav.it](mailto:medicale@sisav.it)  
[www.medicale.sisav.it](http://www.medicale.sisav.it)

